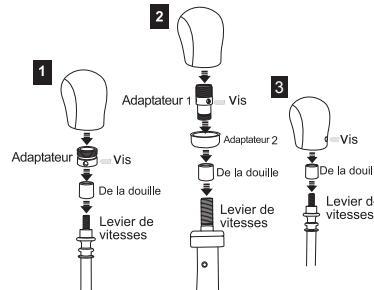


5. Vissez les vis à six pans creux des deux côtés du pommeau pour terminer l'installation.



FR

09

ASENNUSOHJEET

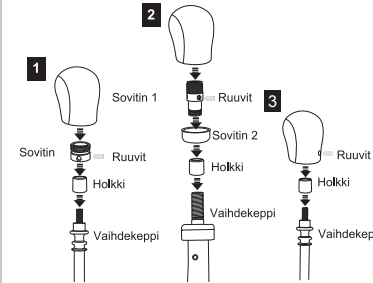
Kaikkiin SPARCO vaihdekepin nuppeihin

1. Irrota vanha nuppi vaihdekepistä.
2. Valitse pakkauksesta oikean kokoinen sovitinkappale, ja aseta se vaihdekepin kierteiden yläosaan.
3. Voit tarvittaessa lyhentää sovitinkappaletta.
4. Aseta uusi nuppi vaihdekepin yläpäähän sovitinkappaleen päälle ja paina sitä alaspäin kunnes se on asettunut täysin paikoilleen. Tiivistä sovitinkappaleen ja vaihdekepin väliin jäävä rako tarvittaessa.

FI

10

5. Kiinnitä kuusiokoloruuvit nupin sivuille.



FI

11

PAIGALDUSJUHISED

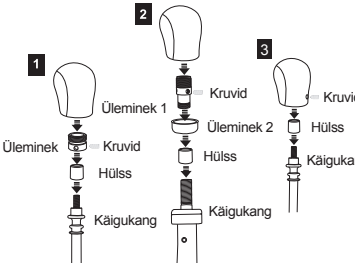
Kõigile SPARCO käigukangi nuppudele

1. Eemaldage käigukangi küljest vana nupp.
2. Valige pakendist õige suurusega üleminekudetail ja asetage see käigukangi keermete ülaosale.
3. Vajadusel võite üleminekudetaili lühendada.
4. Asetage uus nupp käigukangi otsa üleminekudetaili peale ja vajutage seda allapoole, kuni see on täielikult kohale asetunud. Vajadusel tihendage ühendusdetaili ja käigukangi vahele jäävat pilu.

ET

12

5. Kinnitage nupu külgedele sisekuuskantskruvid.



ET

13

ANWEISUNGEN

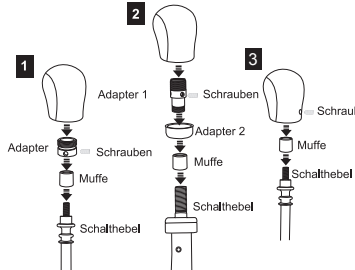
Montageanleitung Schalthebel, Universal

1. Entfernen Sie den Schaltknauf vom Schalthebel Ihres Autos.
2. Wählen Sie einen passenden Muffen-Adapter aus dem Paket und ziehen Sie ihn über das obere Gewinde des Schalthebels.
3. Bei Bedarf kann die Muffe gekürzt werden.
4. Nachdem Sie den passenden Adapter gefunden haben, setzen Sie den neuen Schaltknauf auf den Schalthebel und drücken Sie ihn ganz nach unten, damit er ordnungsgemäß positioniert ist. Verwenden Sie ein Klebeband, um bei Bedarf die Lücke zwischen Adapter und Schalthebel auszugleichen.

DE

14

5. Befestigen Sie nun den Schaltknauf mit seitlich angebrachten Innensechskantschrauben, um die Montage abzuschließen.



DE

15



sparco
Corsa
LICENSED BY **sparco**



IT POMO
Istruzioni per il montaggio.

ES POMO
Instrucciones de montaje.

GB KNOB
Mounting instructions.

FR POIGNÉE
Instructions de montage.

DE KNAUF
Montageanleitung enthalten.

NL POKKNOP
Montage instructies.

PT PUNHO
Instruções de montagem.

FI KÄIGUKANGI NUPP
Kaasas paigaldusjuhised

SV VAIHDEKEPIN NUPPI
Sisältää asennusohjeet

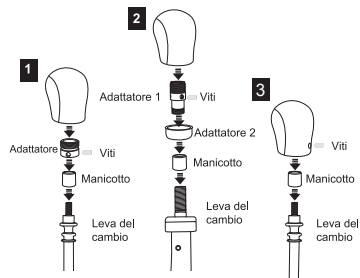
ISTRUZIONI

1. Rimuovere il pomello del cambio esistente dalla leva del cambio dell'auto.
2. Scegliere dalla confezione l'adattatore a manicotto di dimensioni adeguate e posizionarlo nella parte superiore filettata della leva del cambio.
3. Se necessario, è possibile ridurre la lunghezza del manicotto tagliandolo.
4. Una volta scelto l'adattatore adeguato, posizionare il nuovo pomello sulla leva del cambio e spingerlo verso il basso in modo da fissarlo completamente. Se necessario, utilizzare del nastro adesivo per riempire lo spazio tra l'adattatore e la leva del cambio.

IT

02

5. Applicare viti Allen ai lati del pomello del cambio per completare l'installazione.



IT

03

INTRUCCIONES

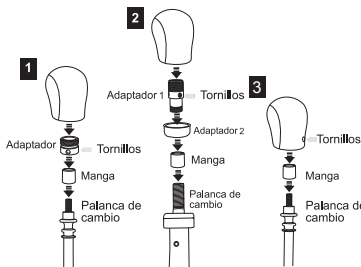
Guía de instalación del pomo tipo universal

1. Extraiga el pomo de la palanca de cambio de su vehículo.
2. Elija entre las opciones del paquete un adaptador de camisa con el tamaño adecuado y sitúelo sobre la pieza roscada superior de la palanca de cambio.
3. Puede cortar la camisa para acortarla si es necesario.
4. Cuando localice el adaptador adecuado, coloque el pomo nuevo sobre la palanca de cambio y empújelo todo su recorrido hacia abajo para que se introduzca por completo. Utilice cinta para ajustar el espacio entre el adaptador y la palanca de cambio si es necesario.

ES

04

5. Utilice tornillos con cabeza hexagonal en el lateral del pomo para finalizar la instalación.



ES

05

INSTRUCTIONS

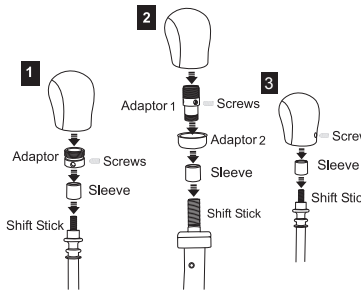
Shift Knob Installation Guide, Universal

1. Remove the existing shift knob from your car shift stick.
2. Choose a proper size sleeve adaptor from the pack and place it over the top of the threaded part of the shift stick.
3. You can cut the sleeve shorter if necessary.
4. Once you have found the right adaptor, place new shift knob over the shift stick, and push it all the way down, so it is totally set in place. Use tape to adjust the gap between adaptor and the shift stick if necessary.

GB

06

5. Apply allen screws into side of the shift knob to complete the installation.



GB

07

INSTRUCTIONS

Guide d'installation du pommeau de levier de vitesses

1. Retirez le pommeau existant de votre levier de vitesses.
2. Choisissez l'adaptateur de manchon de taille correspondante dans le paquet puis placez-le sur la partie supérieure filetée du levier de vitesses.
3. Vous pouvez couper le manchon pour le raccourcir si nécessaire.
4. Lorsque vous avez trouvé le bon adaptateur, placez le nouveau pommeau sur le levier de vitesses et poussez-le à fond pour qu'il soit bien emboîté. Utilisez du ruban adhésif pour ajuster le jeu entre l'adaptateur et le levier de vitesses si nécessaire.

FR

08