

# PC1563 PC1568 ISTRUZIONI DI MONTAGGIO

## KIT DI ASPIRAZIONE DIRETTA



### CONTENUTO

- 1 X UNITA' FILTRO
- 1 X TUBO SILICONICO
- 1 X TROMBETTA DI ASPIRAZIONE
- 1 X CONNETTORE IN ALLUMINIO
- 1 X FILTRO POP OFF
- 3 X 60-80 FASCETTA STRINGITUBO
- 1 X 80-90 FASCETTA STRINGITUBO
- 1 X 30-40 FASCETTA STRINGITUBO
- 2 X M6 DADO AUTOBLOCCANTE
- 2 X M6 RONDELLA
- 2 X M6x16 VITE A BRUGOLA

## SEZIONE 1: RIMUOVERE L'AIRBOX DI SERIE

1. Aprite il cofano. Rimuovete le fascette che assicurano il tubo che connette il turbo all'airbox.

Per compiere tale operazione è possibile utilizzare una pinza specifica oppure un cacciavite che però danneggerà irrimediabilmente la fascetta.

Se si utilizzate un cacciavite, interponetelo tra le parti sporgenti della fascetta e fatelo ruotare.



2. Seguite la stessa procedura del punto 1 per rimuovere la fascetta che assicura il tubo della valvola pop off.



3. Rimuovete la piccola clip posizionata dietro la presa di aspirazione e svitate la vite che sorregge l'airbox.



4. Ora dovete rimuovere l'intero airbox.  
Per prima cosa disconnettete il tubo che collega il turbo all'airbox.  
Tirate poi l'airbox verso l'alto esercitando una leggera pressione sulla parte frontale di quest'ultimo fino a sfilarlo dai supporti in gomma.  
Esercitate infine una leggera pressione sulla parte posteriore dell'airbox per permettergli di fuoriuscire dai supporti posteriori.  
Nella foto accanto potete vedere il vano motore senza l'airbox.



## SEZIONE 2: RIMUOVERE IL PANNELLO INFERIORE DEI TERGICRISTALLI

1. Rimuovete le due cover dei tergicristalli tenendo ferma la parte destra e tirando l'estremità sinistra verso il fronte della vettura.
2. Utilizzando un piccolo cacciavite, sfilate i due tappi che nascondono le viti di fissaggio dei tergicristalli.





3. Rimuovete i tergicristalli svitando i dadi da 13 mm che li sorreggono.



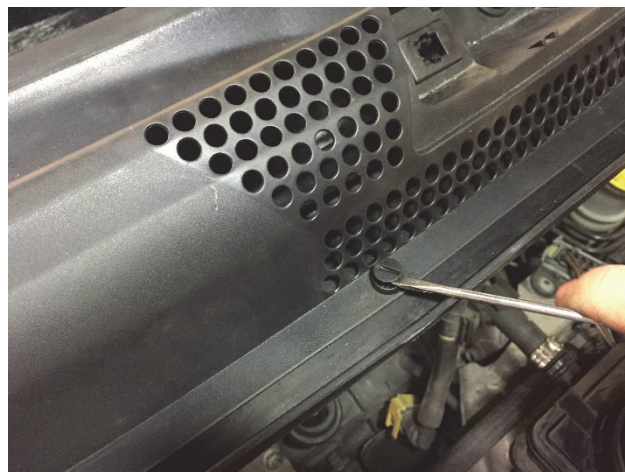
Ora chiudete il cofano e sfilate i tergicristalli prendendo nota della loro posizione.



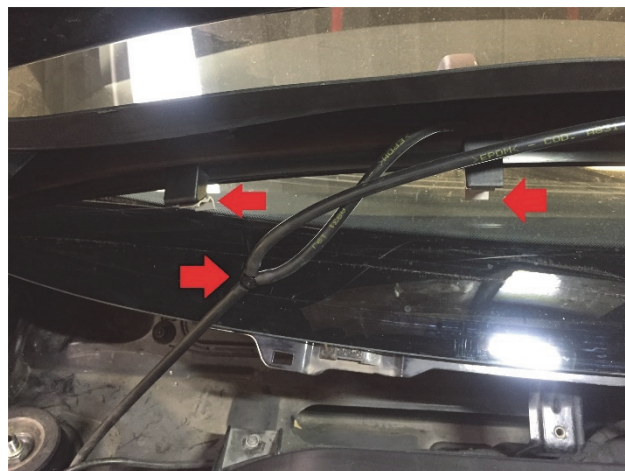
4. Rimuovete la protezione in plastica sotto i tergicristalli: estraete le tre clips usando un cacciavite.

Posizionate il cacciavite nell'intercapedine della clip e sollevatene la parte superiore facendo leva.

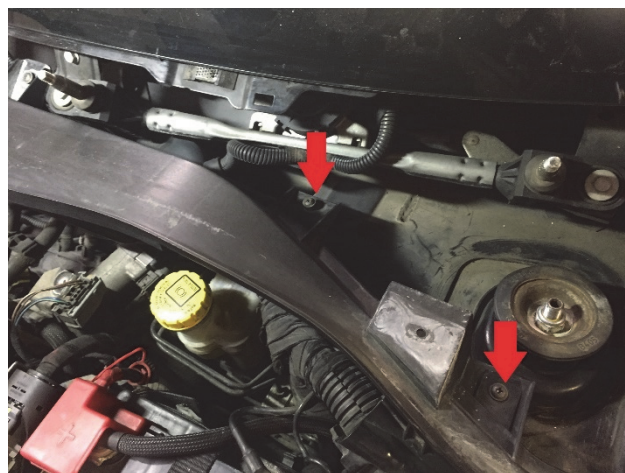
Sfilate ora le clip tirando verso l'alto.



Rimuovete quindi l'intero pannello in plastica dopo aver disconnesso il tubo che porta l'acqua ai tergicristalli e ruotando gentilmente il pannello verso l'alto in modo da sganciare le sei clips bianche posizionate sotto il parabrezza.



5. Utilizzate un cacciavite a stella per rimuovere le cinque viti indicate nella figura sotto.



Rimuovete i dadi in plastica da 10 mm che fissano il pannello ad entrambe le estremità.

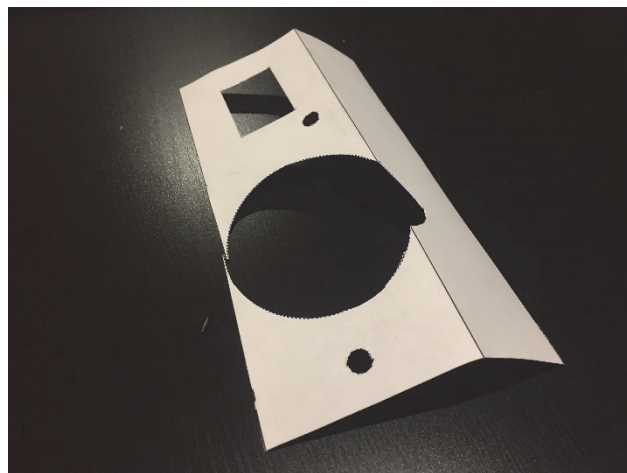
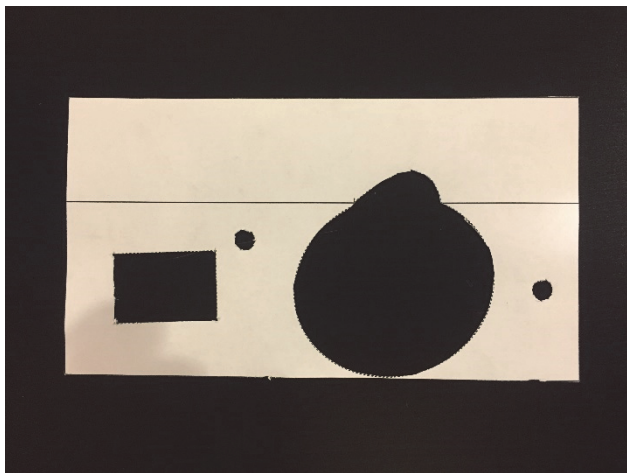
Rimuovere quindi il pannello inferiore dei tergicristalli.



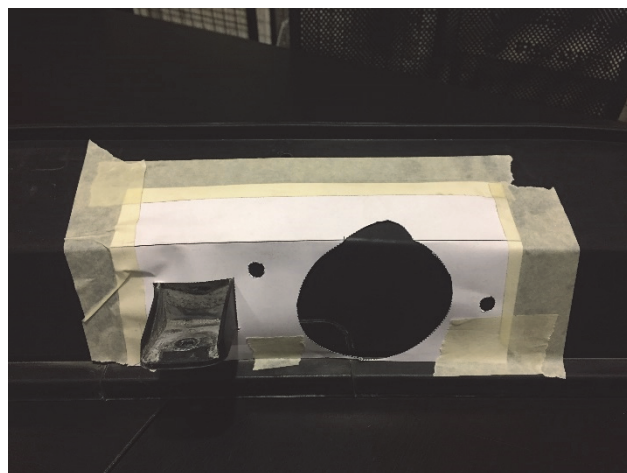


## SEZIONE 3: MODIFICARE IL PANNELLO INFERIORE DEI TERGICRISTALLI

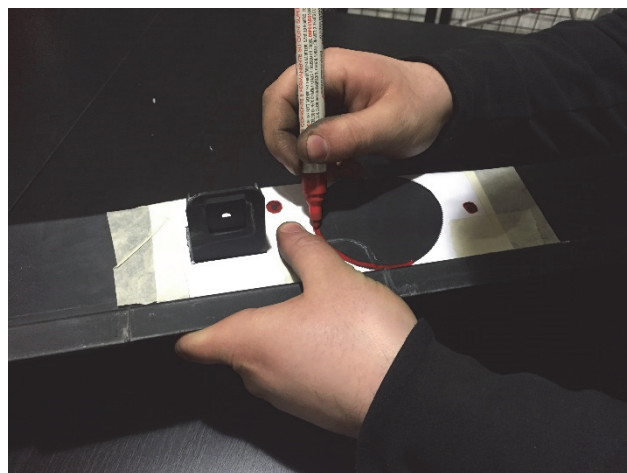
1. Posizionate il pannello inferiore dei tergicristalli a faccia in giù su un tavolo.  
Ritagliate la dima in carta che trovate in allegato al presente manuale seguendo le linee tratteggiate e piegatela come mostrato sotto.



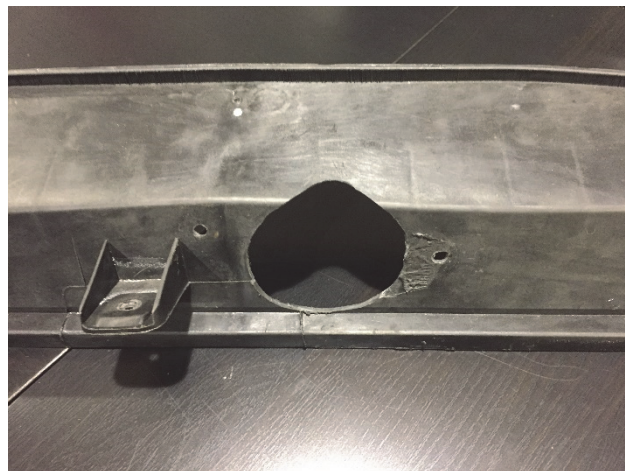
Posizionate la dima sul pannello facendola combaciare come mostrato sotto. Usate del nastro adesivo per tenere ferma la dima in posizione.



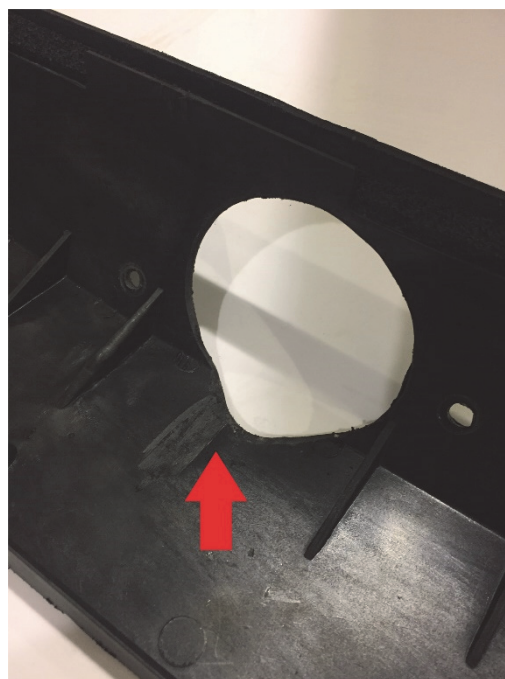
Utilizzando un pennarello, segnate sul pannello la parte che dovrete tagliare e la posizione dei fori.



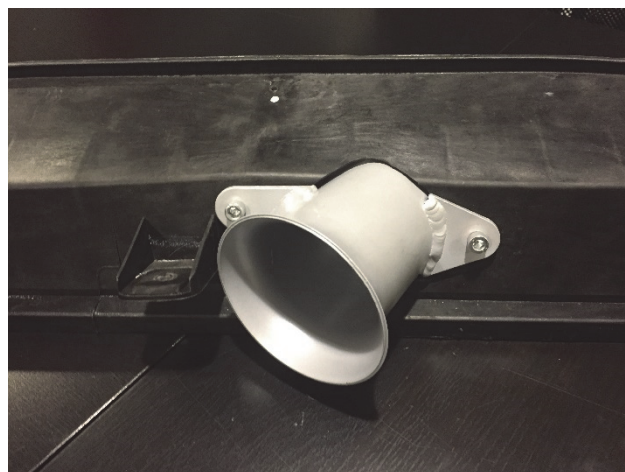
Tagliate quindi il pannello ed eseguite i fori con una punta da 7 mm.



Ruotate il pannello di 180° e rimuovete l'aletta di plastica fresandola, come mostrato sotto.



2. Potete ora fissare la trombetta sul pannello usando le due viti M6x15, le rondelle diametro 6 e i dadi autobloccanti M6. Se dovesse rimanere uno spazio troppo ampio tra il pannello e la trombetta, utilizzando del silicone per colmarlo.





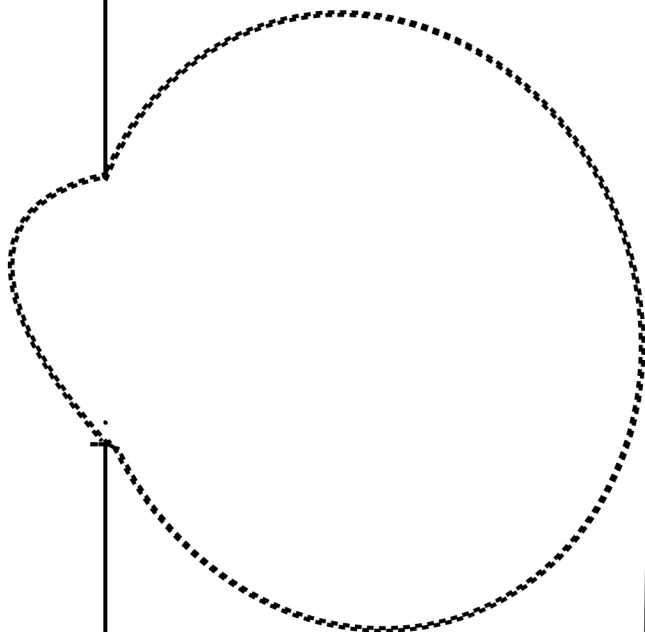
### 3. Montare l'intake sul veicolo:

- Posizionate con un po' di attenzione il pannello nella sua sede originale sul veicolo e ricollegate le parti ad esso connesse in ordine inverso.
- Inserite l'unità filtro conico sulla trombeta e assicuratevi l'uno all'altra utilizzando una fascetta stringitubo da 60-80. Fate attenzione all'orientamento dell'unità filtro, utilizzando come riferimento la posizione dell'adesivo.
- Connettete il tubo siliconico all'unità filtro e affrancateli con una fascetta stringitubo da 80-90.
- Congiungete il tubo siliconico al connettore in alluminio anodizzato oro e uniteli con una fascetta stringitubo da 60-80. Controllate ancora che l'orientamento del lodo DNA sia corretto.
- Inserite il connettore in alluminio nel tubo airbox-turbo e assicuratevi l'uno all'altra utilizzando una fascetta stringitubo da 60-80.
- Posizionate il filtro pop off fornito con il kit sulla valvola pop off e fissatelo utilizzando una fascetta stringitubo da 30-40, come mostrato sotto.





← Ø mm7



← Ø mm7

